

Viviendas de 2 y 3 dormitorios con 2 baños. Superficies construidas entre 70m<sup>2</sup> y 85m<sup>2</sup> con terrazas de 10m<sup>2</sup>. Bloques de máximo 12 viviendas y 3 plantas. Plaza de aparcamiento subterráneo y trastero incluido en el precio. Ascensores y piscinas comunitarias.

## Interiores



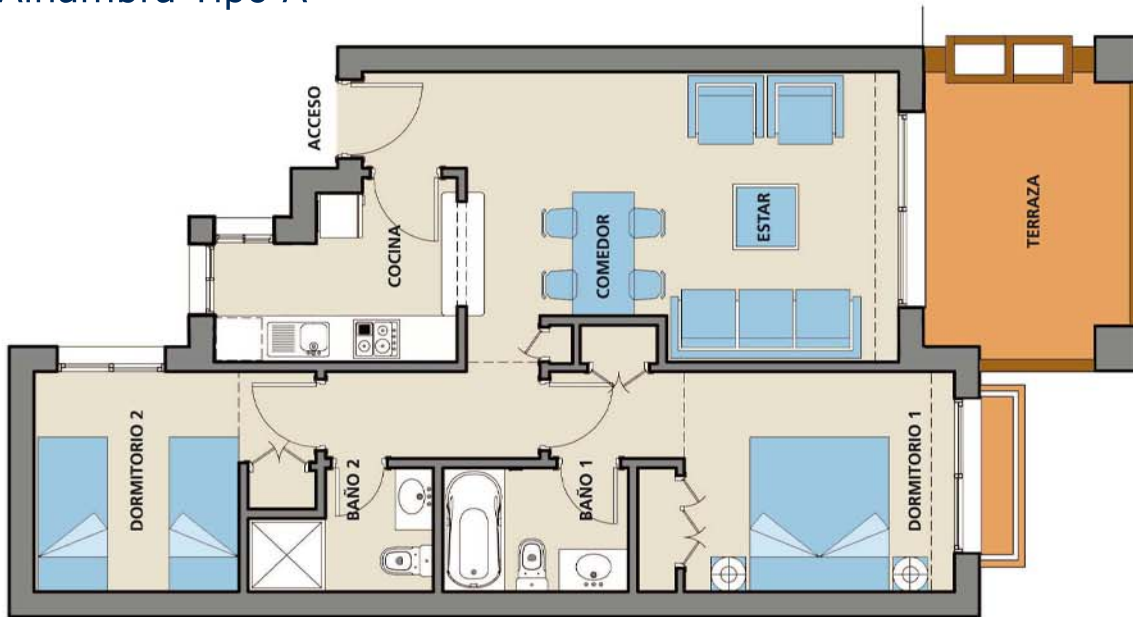
Las viviendas se venden sin amueblar ni decorar. El mobiliario y demás elementos decorativos que aparecen en estas fotografías se venden por separado a través de nuestro departamento de opcionales.

## Exteriores



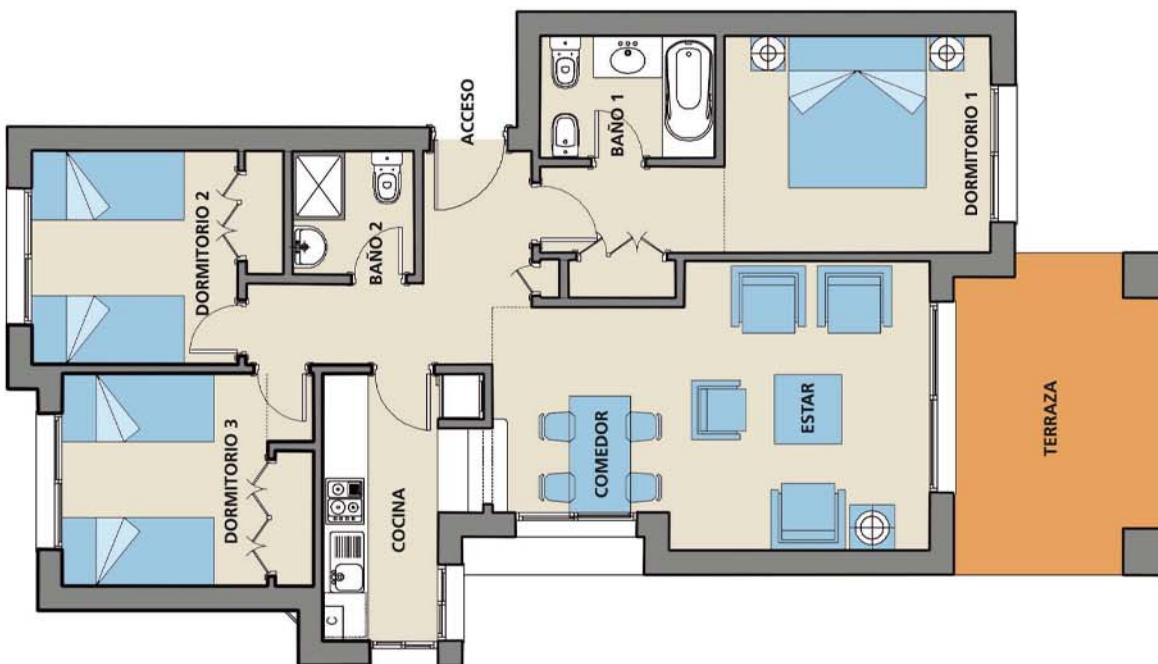
## Tipologías de viviendas

### Alhambra Tipo A



**Vivienda:**  
72,67m<sup>2</sup>  
**Dormitorios:**  
2  
**Terraza:**  
11,61m<sup>2</sup>  
**Baños:**  
2

### Alhambra Tipo B



**Vivienda:**  
84,50m<sup>2</sup>  
**Dormitorios:**  
3  
**Terraza:**  
10,49m<sup>2</sup>  
**Baños:**  
2

## Calidades

---

### Alicatados

- Baño 1º: aplacado con mármol nacional
- Cocina y lavadero: aplacado con material cerámico tipo Gres

### Carpintería exterior

- Aluminio lacado en color, con sistema Climalit o similar
- Persianas de aluminio

### Carpintería interior

- Puerta de entrada de seguridad
- Puertas interiores lacadas en blanco
- Armarios empotrados, lacados y forrados en el interior
- Armarios en baños y aseos, debajo de encimeras de mármol

### Cocina

- Totalmente amueblada y equipada con placa vitrocerámica, horno y campana extractora

### Instalaciones

- Preinstalación de aire acondicionado en salón-comedor y dormitorios
- Calefacción por radiadores y caldera de gas
- Instalación de TV parabólica comunitaria y red de teléfonos con tomas en dormitorios, cocina, salón y terraza-porche
- Aparatos sanitarios marca Roca o similar
- Grifería monomando marca Grohe o similar
- Control de intensidad de luz ambiente en el salón
- Control de motorización de persianas en salón y dormitorio principal.

### Solerías

- Salón, dormitorios, baño 1º y aseo: solado con mármol nacional
- Cocina y lavadero: pavimento porcelánico
- Terrazas: pavimento de gres

### Urbanización

- Accesos controlados 24 horas por vídeo-vigilancia
- Cerramiento perimetral de toda la urbanización
- Portales con vídeo-portero
- Ascensores de garaje a viviendas
- Aparcamiento de superficie para visitantes
- Iluminación en jardinería y piscina
- Suministro centralizado de gas

## Extras

---

### Aire Acondicionado

- Con los sistemas más innovadores y el servicio más completo de la marca Carrier, Roda Golf & Beach Resort, ha seleccionado para usted la mejor solución de climatización en función de las características y tipología de su vivienda.

### Seguridad

- Gracias a un acuerdo con la prestigiosa empresa Summa Seguridad, todas las viviendas de Roda Golf & Beach Resort, están preparadas tecnológicamente para integrar avanzados sistemas de seguridad de última generación y fácil manejo, para que usted pueda disfrutar de toda la tranquilidad que necesita.

### Mobiliario

- Porque su casa debe resultar todo lo acogedora que desea, queremos que disponga de las mejores opciones en mobiliario para su hogar. Por eso le ofrecemos una amplia gama de muebles fabricados con materiales de primera calidad para que cada uno de los rincones de su nueva vivienda destaque con su propia elegancia y estilo personal. En Roda Golf & Beach Resort ponemos al alcance de su nueva vivienda todo lo necesario para que usted le incorpore hasta el más mínimo detalle.

### Baños

- Desde Roda Golf & Beach Resort ponemos a su disposición la más completa colección de accesorios y mamparas de baño. Colores únicos y variedad de materiales con los que usted podrá combinar mil y una posibilidades para hacer del baño un lugar tan acogedor y elegante como el resto de las habitaciones de su vivienda. Elija calidad y belleza. Nosotros la podremos a su servicio.

### Electrodomésticos

- En Roda Golf & Beach Resort queremos que usted pueda disponer de todas las facilidades desde el primer día. Por eso, y para que las tareas domésticas sean algo mucho más sencillo, le ofrecemos una cuidada selección de electrodomésticos, todos ellos productos de excelente calidad y procedentes de las marcas Zanussi y Electrolux, que podrá elegir para que, cuando cruce la puerta de su nuevo hogar, disponga desde el principio de todas las comodidades a su alcance.

## Precios

### Alhambra Tipo A

**Bajo:** 234.000€

**Primero:** 229.600€

**Segundo:** 280.000€

### Alhambra Tipo B

**Bajo:** 265.200€

**Primero:** 260.100€

**Bajo:** 321.500€

### Forma de Pago:

- Reserva: 3.000 €
- Contrato: 30%
- Resto a entrega de llaves

(\* )Precios IVA no incluido. Noviembre 2008.

